



## Raccords spécifiques pour butane et propane en récipient

### Raccords 2 pièces à écrou tournant pour tube cuivre

#### RC-FB



A braser pour tube cuivre, avec joint standard



Type	Raccordement		Joint fourni entrée	Code article	Pression maxi bar
	entrée	sortie			
P 45-41	E. M20x1,5	8	P1	PP04508	20
	E. M20x1,5	10	P1	PP04510	20
	E. M20x1,5	12	P1	PP04512	20
	E. M20x1,5	15	P1	PP04515	20
P 4502-35	E. M20x1,5	14	P1	PP04520	20
P 158-159	E. G1/2"	14	P31	PP15811	1,75
	E. G1/2"	15	P31	PP15815	1,75
P 374	E. G1/2"	16	P31	P037400	1,75
P 83-84	E. G3/4"	12	P4	PP08312	20
	E. G3/4"	14	P4	PP08314	20
	E. G3/4"	16	P4	PP08316	20
	E. G3/4"	18	P4	PP08318	20
	E. G3/4"	22	P4	PP83022	20
P 389-390	E. G1"	22	CD04017	PP38901	1,75
	E. G1"	28	CD04017	PP38902	1,75
P 184-298	E. G1"1/4	28	CD04014	PP18408	1,75

#### RC-FB-J



A braser pour tube cuivre, avec joint JIM



Type	Raccordement		Joint fourni entrée	Code article	Pression maxi bar
	entrée	sortie			
P 45-41	E. M20x1,5	12	JIM-1	PP04512J	20
P 4502-35	E. M20x1,5	14	JIM-1	PP04520J	20
P 83-84	E. G3/4"	18	JIM-2	PP08318J	20
	E. G3/4"	22	JIM-2	PP83022J	20

### Ajutages à braser sur tube cuivre

#### RC-AJT



Type	Raccordement		Joint fourni entrée	Code article	Pression maxi bar
	entrée	sortie			
P 41 pour écrou P 45	M20x1,5	8	P1	P410108	20
	M20x1,5	10	P1	P410110	20
	M20x1,5	12	P1	P410112	20
	M20x1,5	14	P1	P410114	20
P 84 pour écrou P 83	G3/4"	14	P4	P840614	20
	G3/4"	15	P4	P840615	20
	G3/4"	16	P4	P840616	20
	G3/4"	18	P4	P840618	20

#### RC-MB



Type	Raccordement		Code article	Pression maxi bar
	entrée	sortie		
P 51 M. à visser, F. à braser	M. M20x1,5	8	P005107	20
	M. M20x1,5	10	P005111	20
	M. M20x1,5	12	P005113	20
	M. M20x1,5	14	P005115	20
P 42 M. à visser, F. à braser	M. bouteille	12	P004211	20
	M. bouteille	14	P004215	20





## ► Raccords doubles femelles à écrou tournant

### RC-FF B P



Type	Raccordement		Joint fourni		Code article	Pression maxi bar
	entrée	sortie	entrée	sortie		
P 90	E. M20x1,5	E. M20x1,5	P1	P1	P900101	20
	E. G1/2"	E. G1/2"	P2	P2	P900102	20
P 50	E. M20x1,5	E. bouteille	P1	P2	P500110	20
P 88	F. G1/2"	E. G3/4"	P2	P4	P008800	20
P 89	F. G3/4"	E. G3/4"	P4	P4	P008900	20

## ► Raccords doubles mâles

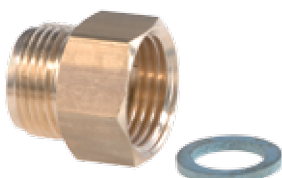
### RC-MM B P



Type	Raccordement		Code article
	entrée	sortie	
P 48	M. M20x1,5	M. M20x1,5	P480101
P 49	M. M20x1,5	M. bouteille	P490110
P 53	M. M20x1,5	M. G1/4"	P530102
P 1008	M. M20x1,5	M. G1/2"	P100814
P 1009	M. G1/2"	M. G1/2"	P100914
P 10	M. G1/2"	M. bouteille	P100410
P 81	M. G1/2"	M. G3/4"	P810406
P 82	M. G3/4"	M. G3/4"	P820606
P 352	M. G1"	M. G3/4"	90352000
	M. 1" NPT	M. G1"	1317100
P356	M.3/8"	M. M20x1,5	P356132

## ► Raccords intermédiaires mâle-femelle

### RC-MF B P



Type	Raccordement		Joint fourni	Code article	Pression maxi bar
	entrée	sortie	sortie		
P 92	M. M20x1,5	F. M20x1,5	P1	P920101	20
P 28	M. bouteille	F. M20x1,5	P1	P002800	20
P 117 à écrou tournant	M. G1/2"	E. M20x1,5	P1	P117041	20
	M. G1/2"	E. G1/2"	P2	P117042	20
P 255	M. M20x1,5	F. bouteille	P2	P255011	20
P 131	M. G3/4"	F. M20x1,5	P1	P131061	20
P 453 à écrou tournant	M. G3/4"	E. G3/4"	P4	P453000	20
P477 à écrou tournant	M.G1/2"	E. G3/4"	P4	P477302	20
	M. R3/4" ISO7	E. G3/4"	P4	P477301	20
	M. R1/2" ISO7	E. G3/4"	P4	P477303	20

### RC-MF-JPG B P

Raccordement		Calibre	Joint fourni	Code article	Pression maxi bar
entrée	sortie		entrée		
F. G1/2"	M. M20x1,5	12	P31	3820222	1,75



## Écrous



**C**

### RC-ECR

**B P**

Type	Raccordement		Joint (non fourni)	Code article
	entrée	sortie	entrée	
P 45	E. M20x1,5		P1	P450100
P 24	E. Bouteille		P2	P240000
P 158	E. G1/2"		P2	P158040
P 83	E. G3/4"		P4	P830600

## Bouchons



**C**

### RC-BCH

**B P**

Type	Raccordement	Joint fourni	Code article	Pression maxi bar
P 34	F. M20x1,5	P1	P340100	20
P 69	M. M20x1,5	P1	P690100	
P97	F. G3/4"	P32	EC6B96	1,75
P23	M. G1/4"	-	P237019	

### BOUCHON LANIERE

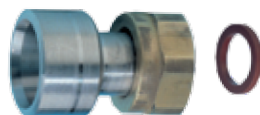
**B P**



Raccordement	Code article
E. M20x1,5	P450200

## Raccords 2 pièces à écrou tournant pour tube acier

### A souder pour tube acier avec joint standard



Type	Raccordement		Joint fourni	Code article	Pression maxi bar
	entrée	sortie	entrée		
P 152	E. G3/4"	26x34	P4	P015200	20
P 154	E. G3/4"	15x21	P4	P015400	20

### RC-FB

**B P**



Type	Raccordement		Joint fourni	Code article	Pression maxi bar	utilisation
	entrée	sortie				
P 58 F. à visser, F. à braser	F. 10x100	10	plat alu ø 8	P580010	20	Pour manomètre ou magiscope

## Raccords en té

### RC-TE

**B P**

#### P 12 Pour accouplement bouteilles A utiliser avec les lyres P11, P14, P30

Raccordement			Code article
a	b	c	
M. bouteille	M. M20x1,5	E. bouteille	P001201

**C**

#### P 13 Pour montage manomètre ou magiscope P96 A utiliser à l'entrée ou à la sortie d'un détendeur

Raccordement			Code article
a	b	c	
E. M20x1,5	F. 10x100	M. M20x1,5	P001300

#### P 56 Té de rampe à utiliser avec une lyre

Raccordement			Code article
a	b	c	
F. Braser 12	M. M20x1,5	F. Braser 12	P560112

#### P 157 Té réservoir Se monte entre le robinet départ gaz et le détendeur pour faire office d'entrée de dépannage

Raccordement			Code article
a	b	c	
E. M20x1,5	M. M20x1,5	M. M20x1,5	P015700
E. M20x1,5	M. M20x1,5*	M. M20x1,5*	P015720

\* équipé de clapet anti-retour

