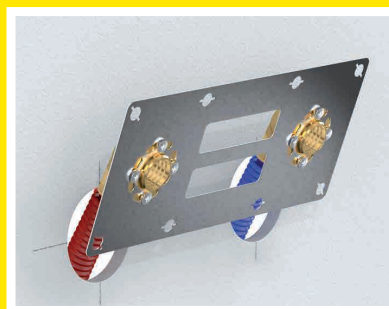
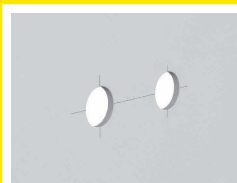
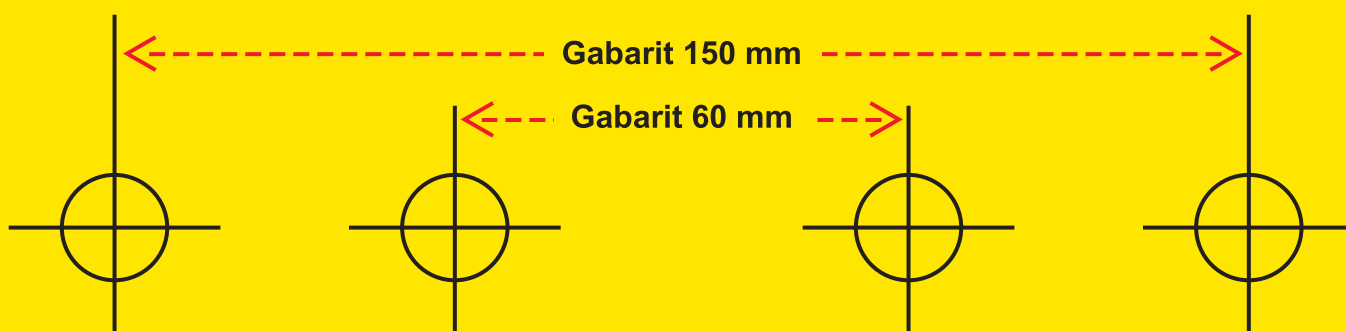




**Raccord à glissement**



## Fixation robinetterie pour cloison en plaque de plâtre



**1** Percer deux trous de 63 mm de diamètre dans la cloison de plâtre à l'aide d'une scie cloche. (Gabarits pour entraxe ci-contre).



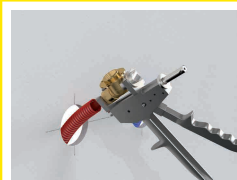
**5** Présenter la platine horizontalement puis percer les huit trous de fixation dans la cloison en veillant à ne pas percer les tubes.



**2** Sortir les tubes P.E.R. et ajuster leur longueur à l'aide d'une pince coupe-tube de façon à pouvoir utiliser la pince à glissement.



**6** Fixer la platine à l'aide des vis et chevilles fournies. **Retirer les vis lorsque les chevilles sont expansées.**



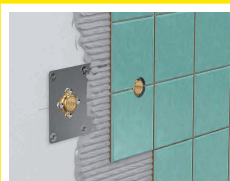
**3** Équiper les tubes P.E.R. avec les coudes d'encastrement en utilisant la pince à glissement.



**7** Serrer de façon définitive les vis de fixation des coudes sur la platine.



**4** Fixer les coudes d'encastrement sur la platine sans les serrer (vis fournies). Ne jamais plier les canalisations en P.E.R.



**8** La platine, par son épaisseur réduite, sera facilement noyée dans le ciment colle utilisé pour la pose des faïences.

**IMPORTANT :** les parements de type faïence pour milieu humide doivent être réalisés sur des cloisons en plaques de plâtre hydrofuges. Sinon, penser à appliquer une couche de "primaire".

**Faire les essais d'étanchéité avant fixation de la platine.**

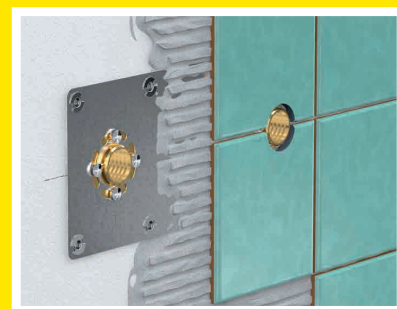
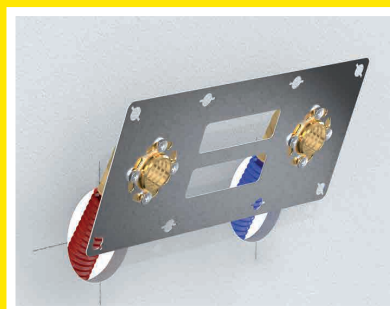


PROFIL MACHOIRE

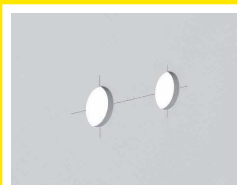
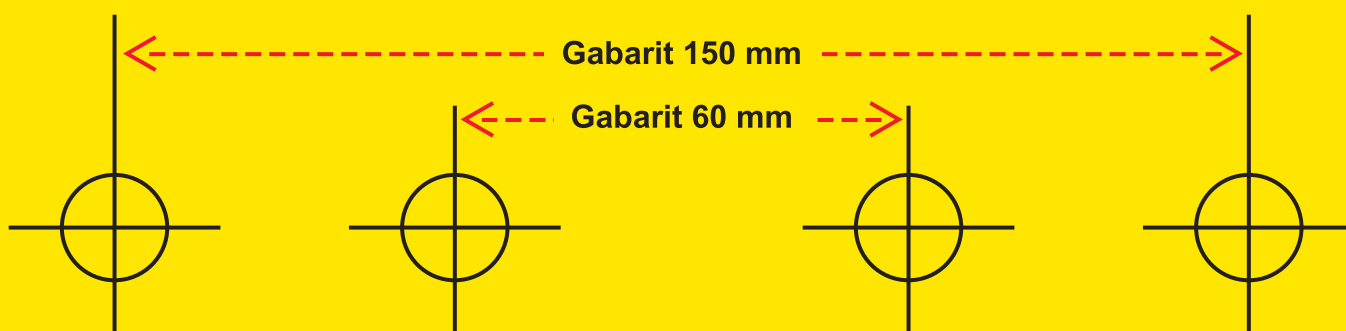


H OU RF

Raccord à sertir



## Fixation robinetterie pour cloison en plaque de plâtre



**1** Percer deux trous de 63 mm de diamètre dans la cloison de plâtre à l'aide d'une scie cloche. (Gabarits pour entraxe ci-contre).



**5** Présenter la platine horizontalement puis percer les huit trous de fixation dans la cloison en veillant à ne pas percer les tubes. Ø 8 mm



**2** Sortir les tubes P.E.R. et ajuster leur longueur à l'aide d'une pince coupe-tube de façon à pouvoir utiliser la pince à sertir.



**6** Fixer la platine à l'aide des vis et chevilles fournies. Retirer les vis lorsque les chevilles sont expansées.



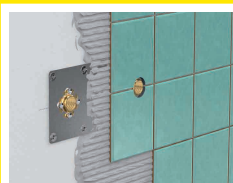
**3** Équiper les tubes P.E.R. avec les coudes d'encastrement en utilisant la pince à sertir. (Profil machoire type H ou RF).



**7** Serrer de façon définitive les vis de fixation des coudes sur la platine.



**4** Fixer les coudes d'encastrement sur la platine sans les serrer (vis fournies). Ne jamais plier les canalisations en P.E.R.



**8** La platine, par son épaisseur réduite, sera facilement noyée dans le ciment colle utilisé pour la pose des faïences.

**IMPORTANT :** les parements de type faïence pour milieu humide doivent être réalisés sur des cloisons en plaques de plâtre hydrofuges. Sinon, penser à appliquer une couche de "primaire".

Faire les essais d'étanchéité avant fixation de la platine.