

Fiche technique

Fig. 453

Clapet antipollution EA

Système 03

Applications et caractéristiques générales



- Agréé selon Norme EN 13959.
- Fonctionne toutes positions.
- Etanchéité excellente en haute comme en basse pression (NF).
- Porte de visite pour inspection et échange des pièces d'usure sans dépose de l'appareil.
- Sous-ensemble d'obturation interchangeable sans outillage.
- 2 bossages avec robinets de contrôle 1/2" (sauf DN 40/50 : 1/4")
- 1 bossage avec bouchon de vidange 1/2" (sauf DN 40/50 : 1/4")

Caractéristiques techniques

DN mm	PFA bar	PS - bar				Cat.	Références	Vvs-nr
		L1	L2	G1	G2			
40/50	16	16	16	16	16	I	149B 3831	
60/65*	16	16	16	15	16	I	149B 3832	
80*	16	16	16	12	16	I	149B 3833	
100*	16	16	16	10	16	I	149B 3834	
150	16	13	16	0,5	16	I	149B 3836	
200	10	10	10	0,5	10	I	149B 3837	
250	10	10	10	0,5	10	I	149B 3838	

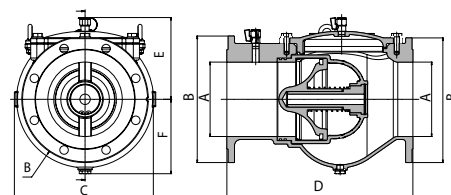
Important :

Les indications de température et de pression données pour les différentes catégories de fluides (L1/L2/G1/G2) ne constituent en aucun cas une garantie d'utilisation. Il est donc indispensable de valider l'utilisation des produits en fonction des conditions de service auprès de notre service préconisation.

- **Raccordement** : A bride - voir tableau.
- **Pression de fonctionnement admissible PFA en eau** (adduction, distribution, évacuation) : Voir tableau
- **Pression maxi admissible PS autres fluides** : Voir tableau
- **θ** : Mini - 10 °C
Maxi. 100 °C
- **Fluides admis** : Eaux claires - Gaz
- **Agréments** : ACS -
- **Autre agrément disponible** : *WRAS : nous consulter
- **Normes construction internationales** : Raccordements à brides suivant EN 1092-1 et EN 1092-2
Encombrement suivant EN558-1 série 48 EN 1717
Conformité CE selon la Directive 97/23/CE
Marque NF Antipollution NF EN 13959 - EN1717

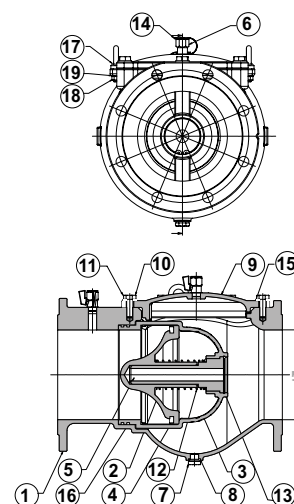
Encombrement

DN	A	B	C	D	E	F	Poids
mm	mm	mm	mm	mm	mm	mm	kg
40/50	165	-	200	113	80	8	
60/65	185	-	240	118	93	12	
80	200	-	260	131	98	15	
100	222	-	300	141	115	21	
150	285	-	400	197	144	42	
200	340	380	500	220	200	65	
250	400	438	600	256	235	94	

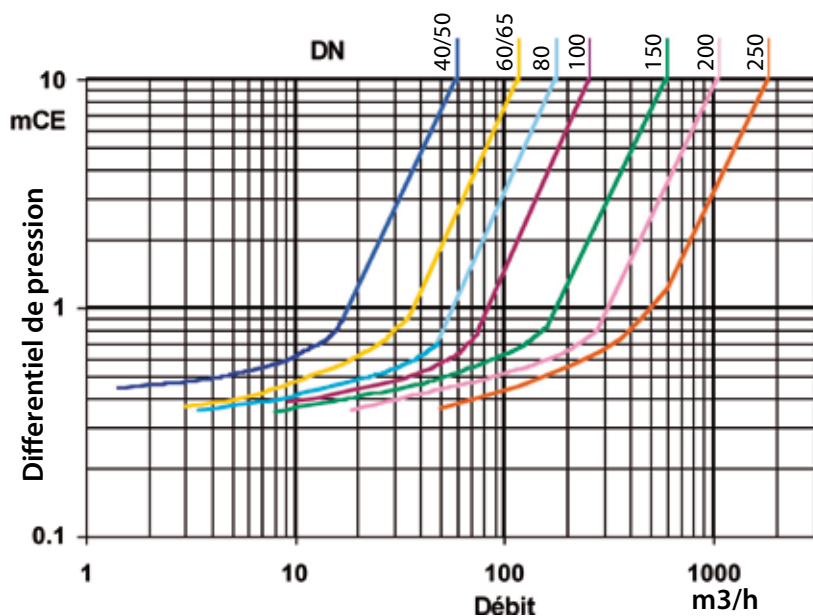


Nomenclature et matériaux

N°	Désignation	Matériaux	EURO	ANSI
1	CORPS	Fonte + époxy	EN-GJS-400.15	ASTM A 536 65-45-12
2	OBTURATEUR	Laiton antidézincifiant	CuZn36Pb2As	
3	SIEGE	Inox	GX5CrNi 19-10	AISI 304
4	JOINT PLAT	EPDM		
5	AXE	Laiton antidézincifiant	CuZn36Pb2As	
6	VANNE	Laiton	CuZn39Pb2	
7	BOUCHON	Laiton	CuZn39Pb3	
8	JOINT TORIQUE	EPDM		
9	CHAPEAU	Fonte + époxy	EN-GJS-400.15	ASTM A 536 65-45-12
10	VIS	Inox	X5CrNi 19-10	AISI 304
11	RONDELLE	Inox	X5CrNi 19-10	AISI 304
12	RESSORT	Inox	X10CrNi18-8	AISI 302
13	CIRCLIPS	Inox	X5CrNi 18-10	AISI 304
14	CAPE	PE		
15-16	JOINT TORIQUE	EPDM		
17	ANNEAU DE LEVAGE	Acier zingué		
18	ECROU	Inox	X5CrNi 19-10	AISI 304
19	RONDELLE	Inox	X5CrNi 19-10	AISI 304


Caractéristiques de fonctionnement

DN	Pression d'ouverture en mm/CE	Kv	ζ
mm		m ³ /H	
40/50	200 à 400mm/CE	58,5	2,92
60/65		116	2,12
80		174,5	2,15
100		253	2,51
150		587	2,35
200		1044	2,35
250		1819	1,89



Les modifications, erreurs et fautes d'impression ne peuvent donner lieu à aucun dédommagement. Socla se réserve le droit de modifier ses produits sans préavis. Toutes les marques de ces produits sont la propriété des compagnies respectives. Tous droits réservés.

Socla sas

365 rue du lieutenant Putier
71530 VIREY LE GRAND
Adresse postale : CS 10273
71107 CHALON SUR SAONE Cedex

Téléphone : 33 3 85 97 42 42
Fax : 33 3 85 97 97 42
<http://www.socla.com>
e-mail: commerfr@socla.com