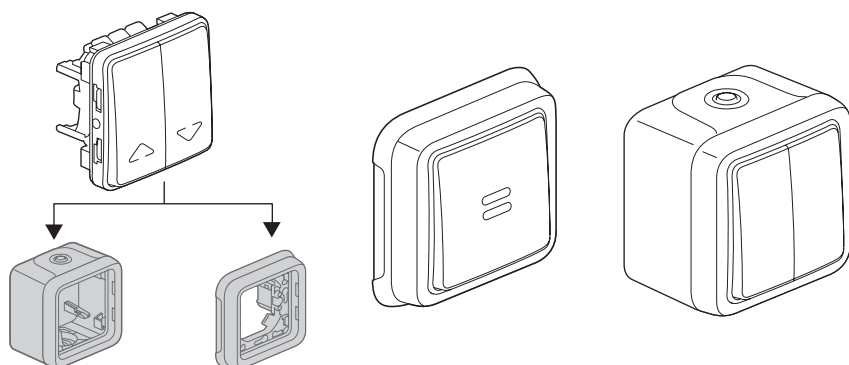


# Plexo™ Interrupteurs et va-et-vient

Références : 0 695 11/12/13/15/16/19/21/25/26/30/31/32/38  
0 696 11/12/13/15/19/25/26/27/29  
0 697 09/11/12/13/14/15/16/18/51/52/53/54/55/56/58  
0 698 11/12/17/51/52/55/56  
0 699 01/02/03/05/15/16/21/22/24/25/26/41/42/43/44/68/71/75/77



SOMMAIRE	Page
1. Usage . . . . .	1
2. Gamme . . . . .	1
3. Mise en situation . . . . .	1-2
4. Cotes d'encombrement . . . . .	2
5. Raccordement . . . . .	3
6. Caractéristiques techniques . . . . .	3
7. Entretien . . . . .	3
8. Equipements et accessoires . . . . .	3-4
9. Normes et agréments . . . . .	4

## 1. USAGE

Système d'appareillage étanche destiné aux lieux techniques résidentiels et professionnels (garages, caves, parkings, ateliers et cuisines industrielles...) ainsi qu'aux environnements extérieurs (terrasses, jardins, campings...).

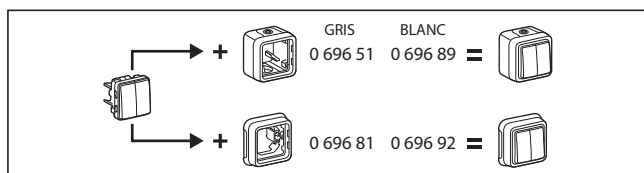
Mécanismes de commande d'éclairage comportant ou non des éléments de repérage (voyants) ou de signalisations (marquages).

Tous les produits lumineux et témoin sont livrés avec leurs lampes montées.

- 6 AX - 250 V pour réf. 0 695 15 et 0 696 15.

## 2. GAMME

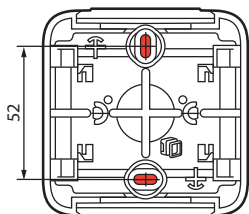
2 versions : gris et blanc		Références
<b>Composable</b>		0 695 11/12/13/15/16/19/21/25/26/30/31/32/38
		0 696 11/12/13/15/19/25/26/27/29
		0 699 21/22/24/25/26/41/42/43/44 (Grande Distribution)
<b>Complet saillie</b>		0 697 09/11/12/13/14/15/16/18
		0 697 51/52/53/54/55/56/58
		0 699 01/02/03/05/15/16/68/71 (Grande Distribution)
<b>Complet encastré</b>		0 698 11/12/17
		0 698 51/52/55/56
		0 699 75/77 (Grande Distribution)



## 3. MISE EN SITUATION

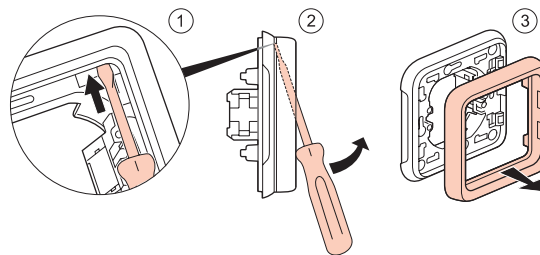
### ■ 3.1 Fixation en saillie

- Par vissage du boîtier de fond sur le support à l'aide de 2 vis Ø 3 mm à Ø 4 mm maxi.



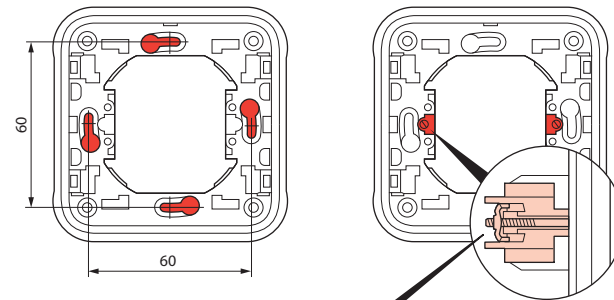
### ■ 3.2 Fixation en encastré

- Par déclipage de la plaque



- Par vissage sur boîte d'encastrement

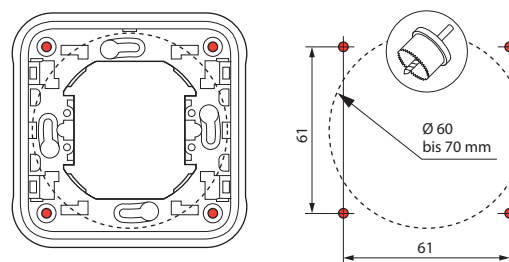
- Par griffes sur boîte d'encastrement réf. 0 699 xx



Possibilité de monter les griffes :  
réf. 0 849 00 ou réf. 0 849 01 (griffe longue)

- Par plastronnage à l'aide de 4 vis Ø 4 mm

Perçage du matériau support pour un diamètre de 60 mm à 70 mm par scie cloche ou emporte-pièce.



**3. MISE EN SITUATION (suite)**

■ **3.3 Raccordement aux conduits**

Type de conduits :

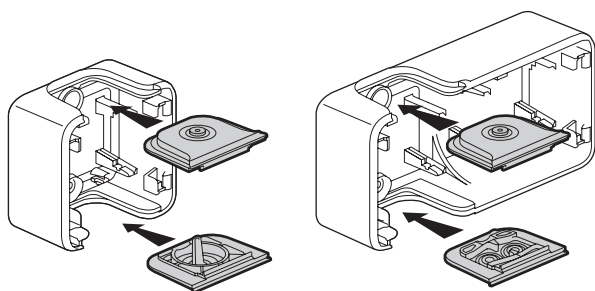
- **IRL** : anciennement IRO, tube isolant rigide lisse
  - **ICA** : tube isolant flexible cintrable annelé
  - **ICTA** : conduit isolant flexible cintrable transversalement élastique annelé
  - **ICTL** : conduit isolant flexible cintrable transversalement élastique lisse
- } Ø 16  
à 25 mm

Câbles (exemples) :

- conducteurs rigides : U - 1000R2V 3G2,5
- conducteurs souples : H07 RN - F 3G2,5

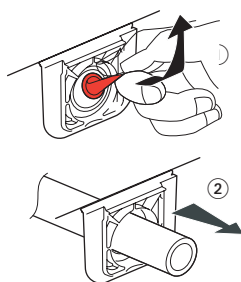
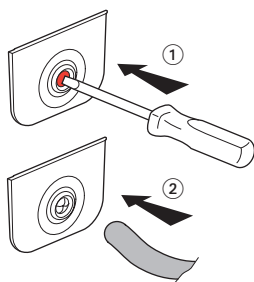
Type d'embouts : souples à membranes, 2 types amovibles.

- embout 1 sortie livré sur boîte 1 poste (haut et bas)
- embout 1 sortie livré sur boîtes 2 postes et 3 postes (haut)
- embout 2 sorties livré sur boîtes 2 postes et 3 postes (bas)



Ø 4 - Ø 15 mm

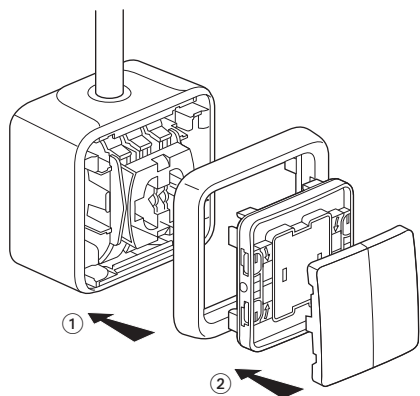
Ø 16/20/25 mm



Egalement disponible en accessoires :

- 0 695 96 embout gris 1 sortie
- 0 695 99 embout gris 2 sorties
- 0 696 46 embout blanc 1 sortie
- 0 696 49 embout blanc 2 sorties

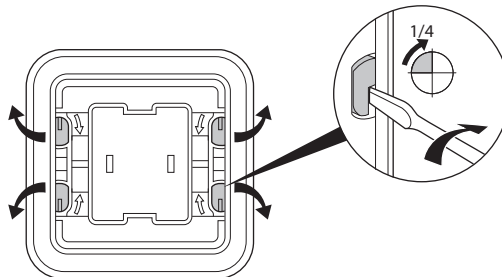
■ **3.4 Assemblage**



**3. MISE EN SITUATION (suite)**

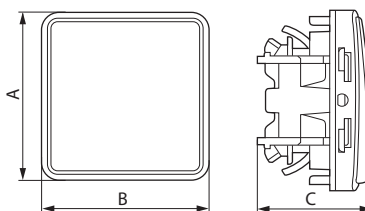
Le verrouillage IP55 de la partie avant (couvercle) sur la boîte est assuré par le pivotement de quatre 1/4 de tour.

Le sens de pivotement de chaque 1/4 de tour est donné par un repère sur le couvercle.

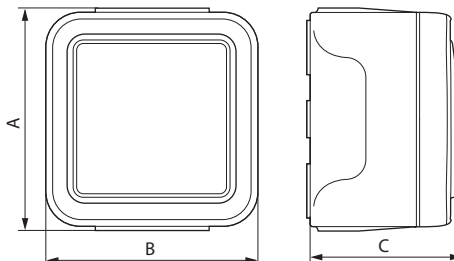


**4. COTES D'ENCOMBREMENT (mm)**

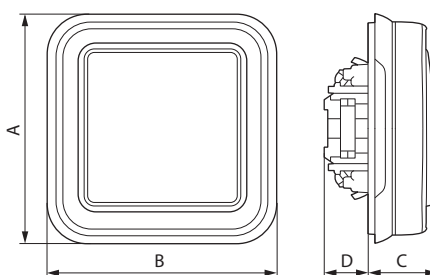
■ **Composable**



■ **Saillie**



■ **Encastré**

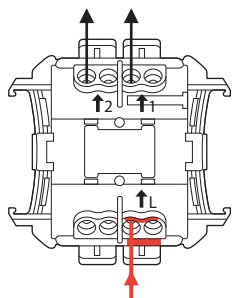


	A	B	C	D
<b>Composable</b>	64	64	40	-
<b>Saillie</b>	84	80	57	-
<b>Encastré</b>	86	86	23	19

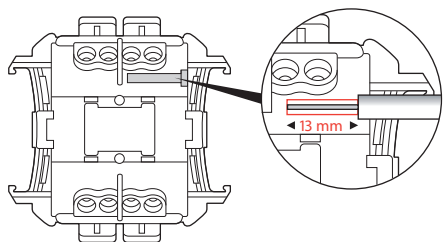
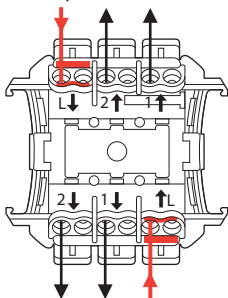
## 5. RACCORDEMENT

### ■ Raccordement aux conducteurs

• 1 coupure



• 2 coupures



Type de bornes : automatique  
 Capacité des bornes : de 1,5 mm<sup>2</sup> à 2,5 mm<sup>2</sup> (1 ou 2 conducteurs)  
 Longueur de dénudage : 13 mm

## 6. CARACTÉRISTIQUES TECHNIQUES

### ■ 6.1 Classe de protection

Protection contre les corps solides et liquides : IP 55  
 Protection contre les chocs : IK 07

### ■ 6.2 Caractéristiques matières

Boîte, support : PP (Polypropylène chargé)  
 Plaque, doigt : ABS (Acrilo Butadiène Styrene)  
 Embout, enjoliveur : PP+SEBS (Styrène Ethylène Butadiène Styrene)  
 Mécanisme : PC (Polycarbonate)

Tenue aux UV : Pas de changement notable suivant test 7 jours avec éclairage énergétique 550 W/m<sup>2</sup> (Mesure colorimétrique suivant méthode Lab).

Tenue au brouillard salin : 7 jours (168 h)

Autoextinguibilité :

+ 850° C / 30 s pour les pièces isolantes maintenant en place les parties sous tension.

+ 650° C / 30 s pour les autres pièces en matières isolantes.

### ■ 6.3 Caractéristiques électriques

Intensité : 10 AX

6 AX pour les Réf. 0 695 15 - 0 696 15

Tension : 250 V~

Fréquence : 50 Hz

### ■ 6.4 Caractéristiques climatiques

Température de stockage et d'utilisation : - 25° C à + 60° C

## 7. ENTRETIEN

Nettoyage superficiel au chiffon.

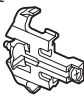

Ne pas utiliser : acétone, dégraissant, trichloréthylène.

**Attention :** Pour l'utilisation de produits d'entretien spécifiques autres, un essai préalable est nécessaire.

## 8. EQUIPEMENTS ET ACCESSOIRES

Désignation	Utilisation	Réf.	Couleur
Porte-étiquette + étiquette 	Étiquette PVC 30/100° pour produits porte-étiquette	0 694 91	
Lampe 230 V 1 mA verte fluorescente 	Uniquement pour pousoir simple et lumineux	0 694 96	
Lampe 230 V 0,5 mA verte fluorescente 	Repérage lumineux	0 694 97	
Lampe 230 V 1 mA orange néon 	Témoin lumineux	0 694 98	
Lampe 12 V 15 mA verte fluorescente 	Repérage lumineux	0 694 99	
Lampe 12 V 20 mA verte fluorescente 	Repérage lumineux	0 694 95	
Embout 1 sortie 	Permet d'assurer une liaison esthétique entre les boîtiers et les câbles jusqu'à Ø 16 mm inclus	0 695 96 0 696 46	Gris Blanc
Embout 2 sorties 		0 695 99 0 696 49	Gris Blanc
Gabarit de traçage 	Permet rapidement de repérer les entraxes de fixation de tous les boîtiers	0 695 97	
Jeu de 4 bouchons 	Permet d'obturer les trous de fixation en fond de boîte	0 695 98	Gris
Presse-étoupe multi câbles 	(PG) Ø 7 - 14 mm	0 696 53	
Griffe standard 	Se monte sur tous les supports 1 poste encastrés par simple enclipsage	0 849 00	
Griffe longue 		0 849 01	

**8. EQUIPEMENTS ET ACCESSOIRES** (suite)

Désignation	Utilisation	Réf.	Couleur
Griffe 	Permet le passage de l'IK 07 à l'IK 08 sur les prises et les commandes encastrées	0 696 47	
Bornier de repiquage 	Raccordement direct après simple dénudage des conducteurs rigides Capacité des bornes : 0,75 à 2,5 mm <sup>2</sup>	0 343 22	

**9. NORMES ET AGRÈMENTS**

Produits réalisés conformément aux normes suivantes :

- Française NF EN 60669-1
- Belge NBN EN 60669-1
- Internationale CEI 60669-1

Agrément NF USE suivant NF EN 60669-1.