

FICHE TECHNIQUE

Accessibilité Autonomie

Barre d'appui - Série Onyx Chrome

Main courante en L

Réf. : 11830

Texte descriptif CCTP :

Main courante en L Onyx Chrome en acier inoxydable.

Réf. : 11830

Main courante en L, garantie à vie, tube acier inoxydable 304 chromé, fixations chromées, Ø 32mm, dimension 1200x450mm, 6 points de fixation invisibles. Charge maximale (pression statique) : 150kg. Réf 11830 de marque AKW ou techniquement équivalent approuvé

Fonctionnement et désignation :

Usage : Accessibilité, sécurité et confort pour douche. Utilisation comme barre d'appui et de maintien horizontale et verticale

Destination : Tout type de salles de bains susceptibles d'accueillir des personnes à mobilité réduite.

Caractéristiques techniques :

- Matériau(x) : alliage de zinc moulé sous pression (platine de fixation et caches) nylon renforcé en fibre de verre (éléments décoratifs) acier inoxydable 304 chromé (tube)
- Dimensions main courante en L : 1200x450mm
- Diamètre : 32mm
- Dégagement du mur : 45mm
- Charge maximale (pression statique) : 150kg
- 6 points de fixation invisibles
- Coloris : tube chromé, fixations chromées
- Coulisseau et porte-savon inclus

Avantages produits :

- Garanties à vie
- Respect des recommandations PMR en vigueur
- Design très épuré et moderne
- Sans interstices pour une plus grande facilité de nettoyage
- Au choix, 2 looks différents grâce aux tubes d'extrémités (inclus) *
- Dimensions hors tube d'extrémité

AKW International
Zone Industrielle Tournai-Ouest
Rue de la Terre à Briques, 20
7522 Marquain (Tournai)
Belgium

International Sales & Marketing
+32 (0) 68 269 495
Commandes et questions
+32 (0) 68 334 899
Fax
+32 (0) 68 331 658

Receveurs de douche
Parois de douche
Sièges de douche
Barres d'appui
Rampes d'accès

AKW®

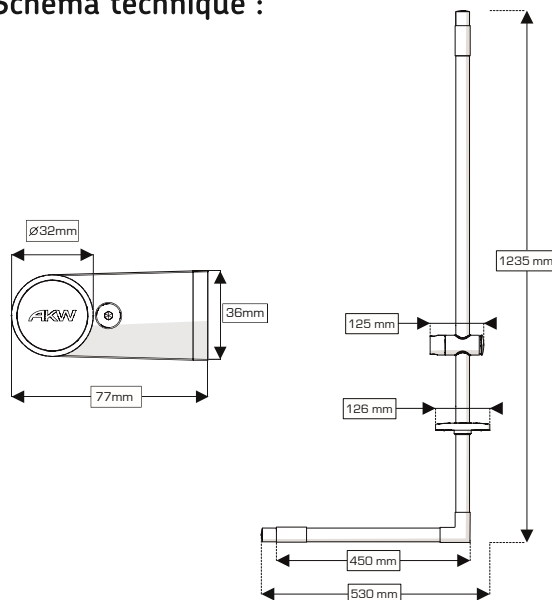
Certifications



Visuel :



Schéma technique :



*Une barre, deux looks !



Website
www.akw-medicare.com
Email
ism@akw-medicare.com

Suivez-nous   

FICHE TECHNIQUE

AKW[®]

Receveurs de douche
Parois de douche
Sièges de douche
Barres d'appui
Rampes d'accès

Accessibilité Autonomie

Barre d'appui - Série Onyx Duo White

Barre d'appui droite 300mm

Réf. : 11811-LS

Texte descriptif CCTP :

Barre d'appui Onyx Duo White en acier inoxydable droite 300mm.

Réf. : 11811-LS

Barre de maintien droite, garantie à vie, tube acier inoxydable 304 chromé, fixations blanches, Ø 32mm, dimension 300mm, 6 points de fixation invisibles. Charge maximale (pression statique) : 150kg. Réf 11811-LS de marque AKW ou techniquement équivalent approuvé

Fonctionnement et désignation :

Usage : Accessibilité, sécurité et confort pour douche. Utilisation comme barre d'appui et de maintien horizontale et verticale

Destination : Tout type de salles de bains susceptibles d'accueillir des personnes à mobilité réduite.

Caractéristiques techniques :

- Matériau(x) : alliage de zinc moulé sous pression (platine de fixation et caches) nylon renforcé en fibre de verre (éléments décoratifs) acier inoxydable 304 chromé (tube)
- Dimension : 300mm
- Diamètre : 32mm
- Dégagement du mur : 45mm
- Charge maximale (pression statique) : 150kg
- 6 points de fixation invisibles
- Coloris : tube chromé, fixations blanches (RAL9003)

Avantages produits :

- Garanties à vie
- Respect des recommandations PMR en vigueur
- Design très épuré et moderne
- Sans interstices pour une plus grande facilité de nettoyage
- Au choix, 2 looks différents grâce aux tubes d'extrémités (inclus) *
- Dimensions hors tube d'extrémité

Certifications



Visuel :

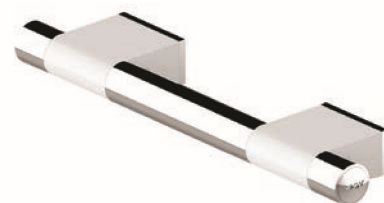
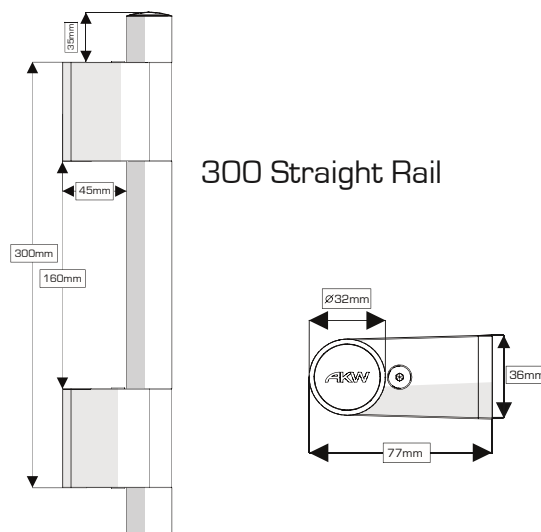


Schéma technique :



*Une barre, deux looks !



AKW International
Zone Industrielle Tournai-Ouest
Rue de la Terre à Briques, 20
7522 Marquain (Tournai)
Belgium

International Sales & Marketing
+32 (0) 68 269 495
Commandes et questions
+32 (0) 68 334 899
Fax
+32 (0) 68 331 658

Website
www.akw-medicare.com
Email
ism@akw-medicare.com

Suivez-nous   

FICHE TECHNIQUE

Accessibilité Autonomie

Barre d'appui - Série Onyx Duo White

Barre d'appui droite 450mm

Réf. : 11812-LS

Texte descriptif CCTP :

Barre d'appui Onyx Duo White en acier inoxydable droite 450mm.

Réf. : 11812-LS

Barre de maintien droite, garantie à vie, tube acier inoxydable 304 chromé, fixations blanches, Ø 32mm, dimension 450mm, 6 points de fixation invisibles. Charge maximale (pression statique) : 150kg. Réf 11812-LS de marque AKW ou techniquement équivalent approuvé

Fonctionnement et désignation :

Usage : Accessibilité, sécurité et confort pour douche. Utilisation comme barre d'appui et de maintien horizontale et verticale

Destination : Tout type de salles de bains susceptibles d'accueillir des personnes à mobilité réduite.

Caractéristiques techniques :

- Matériau(x) : alliage de zinc moulé sous pression (platine de fixation et caches) nylon renforcé en fibre de verre (éléments décoratifs) acier inoxydable 304 chromé (tube)
- Dimension : 450mm
- Diamètre : 32mm
- Dégagement du mur : 45mm
- Charge maximale (pression statique) : 150kg
- 6 points de fixation invisibles
- Coloris : tube chromé, fixations blanches (RAL9003)

Avantages produits :

- Garanties à vie
- Respect des recommandations PMR en vigueur
- Design très épuré et moderne
- Sans interstices pour une plus grande facilité de nettoyage
- Au choix, 2 looks différents grâce aux tubes d'extrémités (inclus) *
- Dimensions hors tube d'extrémité

AKW®

Receveurs de douche
Parois de douche
Sièges de douche
Barres d'appui
Rampes d'accès

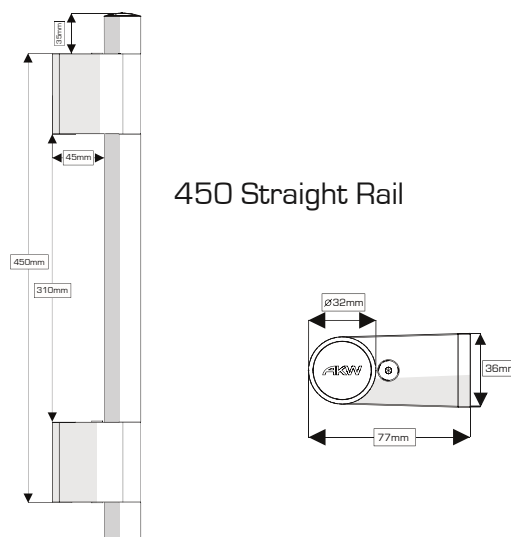
Certifications



Visuel :



Schéma technique :



*Une barre, deux looks !



AKW International
Zone Industrielle Tournai-Ouest
Rue de la Terre à Briques, 20
7522 Marquain (Tournai)
Belgium

International Sales & Marketing
+32 (0) 68 269 495
Commandes et questions
+32 (0) 68 334 899
Fax
+32 (0) 68 331 658

Website
www.akw-medicare.com
Email
ism@akw-medicare.com

Suivez-nous   