

Chauffe-eau instantané électrique compact CEX9-U



Domaines d'utilisation

Alimentation individuelle:

- > Évier de cuisine
- > Lavabo
- > Lavabo double



Chauffe-eau instantané électrique compact CEX9-U

Information produit



L'efficacité énergétique de classe A (échelle: A+ à F) **CEX9-U** (avec Multiple Power System : 6,6 ou 8,8 kW réglable)

Référence :	2400-26248	
Construction :	fermée	
Surpression nominale [MPa (bar)] :	1 (10)	
Branchement de l'eau (raccordement vissé) :	G ½"	
Plage de réglage de la température [°C] :	20 à 55	
Débit d'eau chaude à $\Delta t = 33 K$ ¹⁾²⁾ [l/min] :	2,9	3,8
Débit de mise en marche / max. débit ³⁾ [l/min] :	2 / 5	
Puissance nominale ⁴⁾ [kW] :	6,6	8,8
Tension d'alimentation [1~/N/PE 220 – 240 V AC] :	☑ Connexion fixe	
Courant nominal ²⁾ [A] :	29	38
Section de câble nécessaire ²⁾ [mm ²] :	3 × 4	3 × 6
Système de chauffage à Fil nu IES® :	✓	
Smart Control capable :	✓ (optionnel)	
Contrôle à distance :	✓ (optionnel)	
Compatible avec des installations solaires, idéal pour le post-chauffage (Température d'entrée ≤ 60 °C) :	✓	
Label de contrôle VDE / Classe de protection :	✓ / IP 24	
Résistivité de l'eau à 15 °C [Ωcm] ≥ :	1100	
Capacité nominale [litre] :	0,3	
Poids avec plein d'eau [kg] :	env. 2,7	
Dimensions (hauteur x largeur x profondeur) [cm] :	29,4 × 17,7 × 10,4	

1) Élévation de température, par ex. de 12 °C à 45 °C 2) Selon la puissance raccordée réglée 3) Débit limité pour obtenir une augmentation de température optimale

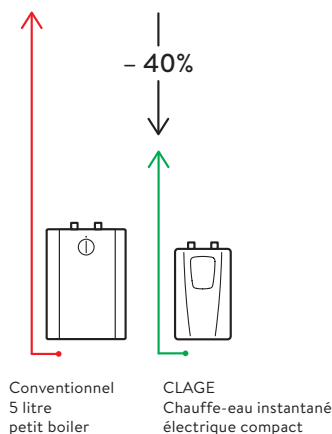
Description

- > Chauffe-eau instantané sous plan à commande électronique au format compact
- > Panneau de commande à touches sensibles avec affichage LED pour le réglage de la température au degré près 20 °C et 55 °C
- > Deux touches de programmation ayant une valeur fixe individuelle, limitation de température activable et affichage de l'état
- > Inutile d'ajouter de l'eau froide
- > Montage facile sous l'évier de cuisine grâce à des dimensions réduites et des prises d'eau externes de ½ pouce pour une installation résistant à la pression ou sans pression
- > Températures au degré près dans la plage des valeurs du TWIN TEMPERATURE Control TTC®
- > Le système de chauffage à fil nu IES® assure une durée de vie plus longue, réduisant le tartre, en étant efficace et facile d'entretien
- > Multiple Power System MPS® : l'installation définit la consommation (6,6 ou 8,8 kW)
- > Peut également être commandé par Smartphone / Tablet (iOS 9* ou plus et Android OS 4.4 ou plus) (nécessite un adaptateur radio FXE3 (C) et l'application « Smart Control »)
- > Compatible avec des installations solaires (température d'entrée < 60 °C)

Comparaison économique (Source : www.clage.fr)

Jusqu'à 40 % d'économie d'énergie par rapport aux chauffe-eau conventionnels de faible capacité.

Une production d'eau chaude instantanée adaptée aux besoins et la fin de la déperdition énergétique due au stockage d'eau préchauffée abaissent la consommation d'énergie d'environ 40 %. Avec l'eau économisée, on peut économiser jusqu'à 80 Euros en coûts de fonctionnement.



*) iOS est une marque déposée de Apple Inc.
Sauf modifications techniques, changements constructifs et erreur ou omission. Édition : 10.21

Chauffe-eau instantané électrique compact CEX9-U

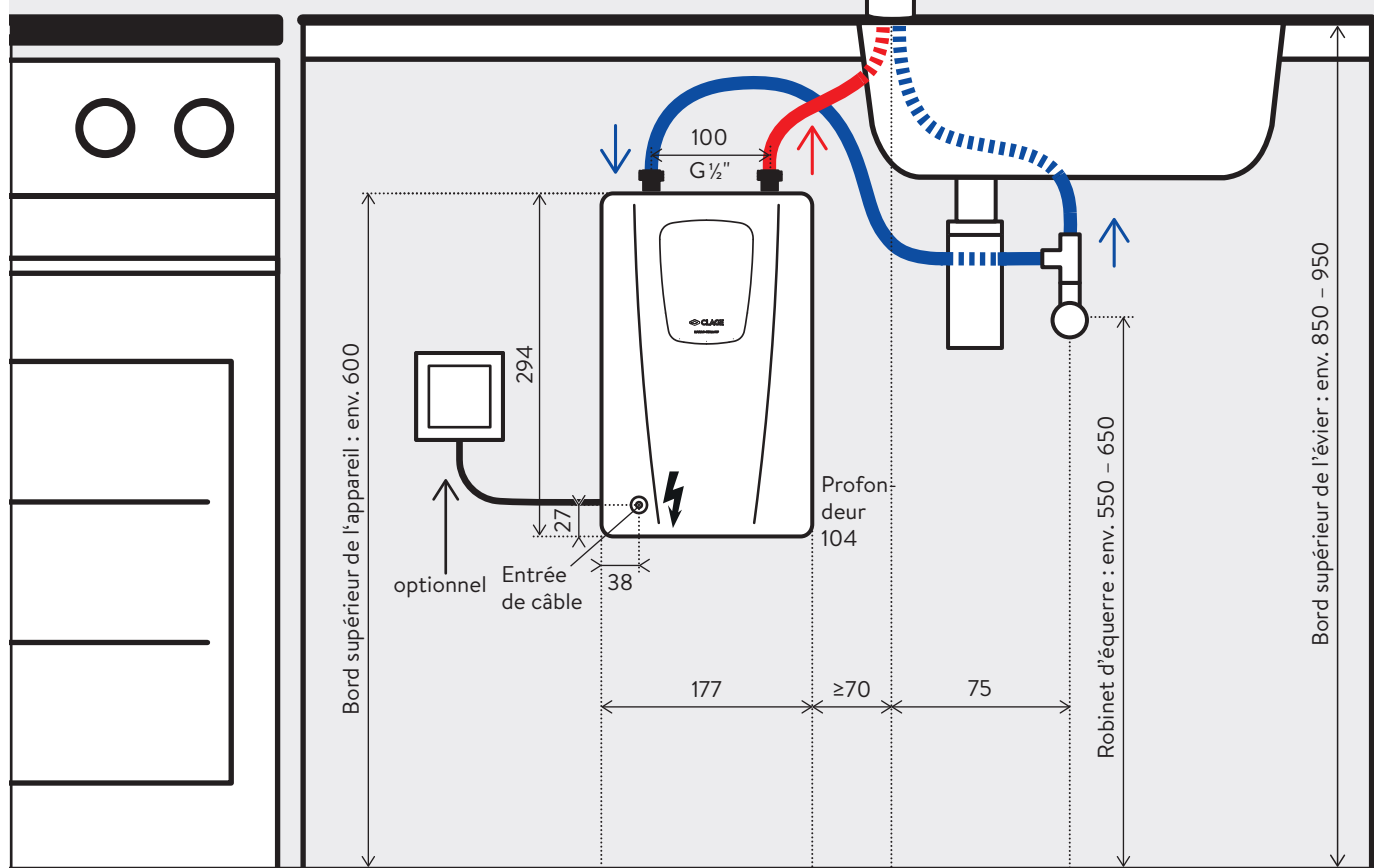
Installation



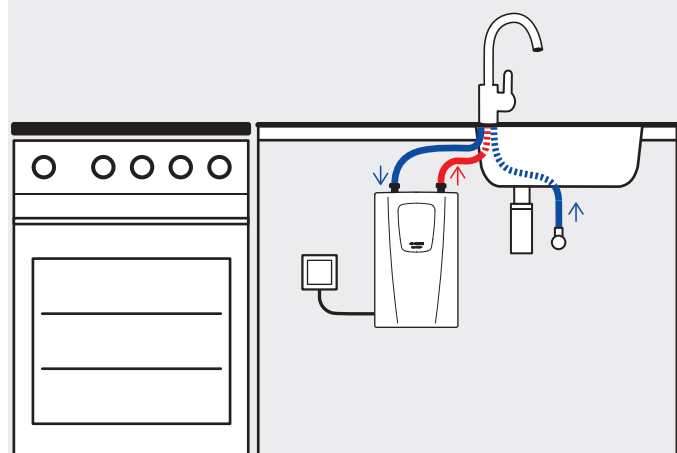
Exemple d'installation avec une robinetterie **résistante à la pression**.

Dimensions en mm

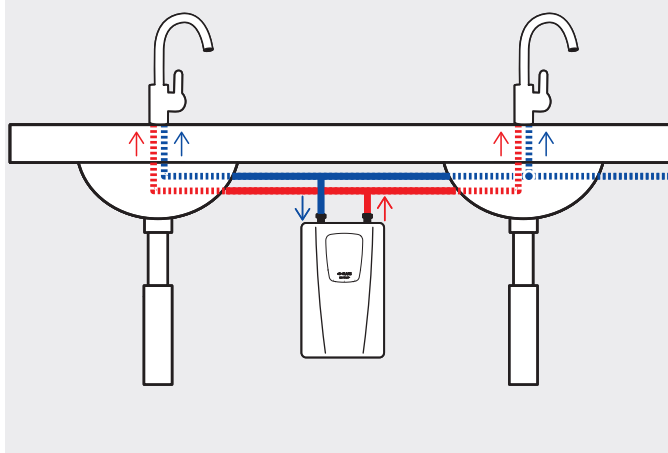
Lors de l'installation, suivez la notice de montage et respectez le mode d'emploi.



Installation alternative avec une robinetterie **hors pression**.



Installation alternative avec **des robinetteries résistant à la pression** sur un **lavabo double**.





Kit télécommande radio FXS 3 (C) (optionnel)

Télécommande radio FX3 plus adaptateur radio Bluetooth® FXE3 (C) dans un set pour installation dans le chauffe-eau instantané. En plus de la commande sur l'appareil, la télécommande radio permet le réglage confortable de la température du chauffe-eau instantané sur une distance d'environ 10 mètres dans le bâtiment. Transmission radio Bluetooth® sécurisée, sélection continue de la température par deux boutons, deux boutons de valeur fixe et un écran LCD, support mural magnétique et piles (inclus dans la livraison). IP 20. Dimensions (H x l x P) 5,8 x 12,5 x 1,9 cm.

FXS 3 (C) : Référence 3200-34027



Extension FXE 3 (C) (optionnel)

Adaptateur radio Bluetooth® à installer dans le chauffe-eau instantané pour connecter le chauffe-eau instantané électrique au smartphone / à la tablette ou à la télécommande CLAGE. Cette extension est nécessaire si les appareils ne sont pas encore équipés d'une télécommande radio FX3.

FXE 3 (C) : Référence 3200-34026



Accessoires pour l'installation sous plan (optionnel)

Pièce de raccordement

Joint plat $\frac{3}{8}$ -pouce (a) x $\frac{1}{2}$ -pouce (i)
Référence 89675

FVS (requis : pièce de raccordement)

Flexible de raccordement $\frac{3}{8}$ -pouce écrou-raccord x $\frac{3}{8}$ -pouce écrou-raccord, 50 cm de long
Référence 89620

Pièce en T (requis : pièce de raccordement)

Raccord en té spécial $\frac{3}{8}$ -pouce écrou-raccord x $\frac{3}{8}$ -pouce raccord à compression Ø 10 mm
Référence 89610



Accessoires recommandés pour l'utilisation dans la cuisine (optionnel)

EAK (sans pression)

Mitigeur mono-commande pour évier avec levier de commande latéral et bec orientable 20 cm

EAK : Référence 1100-04430



Accessoires recommandés pour l'utilisation dans la salle de bains (optionnel)

EWT / EWT-C

Mélangeur de lavabo à commande une main (trajets d'eau isolés, matériaux sans nickel ni plomb), avec système de fixation Easy-Fix et robinet de vidange à tige de traction, écoulement : 11,2 cm, hauteur x largeur : 15,1 x 17,5 cm

EWT (sans pression) : Référence 1100-04420

EWT-C (résistant à la pression) : Référence 1100-04421



Régulateur de jet CSP 6, CSP 6a et CSP 6i (optionnel)

Le régulateur de jet sur la robinetterie assure un fonctionnement économique en énergie et en eau du chauffe-eau instantané compact. L'eau enrichie d'air produit un jet d'eau régulier et doux composé de perles d'eau qui n'éclaboussent pas.

> Adaptateur de régulateur de jet pour l'embout M22/24 sur la robinetterie

CSP 6 (< 3,5l/min) : Référence 0010-00461

> Régulateur de jet avec embout en chrome M24a (convient à des armatures avec taraudage à la sortie)
CSP 6a : Référence 0010-0047

> Régulateur de jet avec embout en chrome M22i (convient pour des armatures avec filetage à la sortie)
CSP 6i : Référence 0010-0046



Set des accessoires (compris dans la livraison)

Deux joints, deux mousseurs et une vanne G½-pouce

Référence 9400-94515

Exemple de texte pour appels d'offres

... Chauffe-eau instantané sous plan à commande électronique au format compact pour une alimentation en eau chaude à bon rendement énergétique. Réglage de la température entre 20 °C et 55 °C à partir du clavier de commande à affichage LED et deux touches de programmation. Type CEX9-U ELECTRONIC MPS®, Puissance raccordée de 6,6 ou 8,8 kW, de 230 V AC. Livraison, montage et mise en service de l'appareil.